

## INFORMACIÓ I MATRÍCULA:

Matrícula oberta mentre quedin places lliures i fins al dia anterior a l'inici del curs

## PROCEDIMENTS DE MATRÍCULA

### Presencial:

Oficina de la Universitat d'Estiu  
C/ Jaume II, 71

Per telèfon: 973 70 33 90

Per correu electrònic: [estiu@estiu.udl.cat](mailto:estiu@estiu.udl.cat)  
Envieu-nos la butlleta de matrícula disponible a  
<http://estiu.udl.cat>

### Descomptes en l'import de la matrícula:

**Estudiants i personal UdL:** reducció del 30%, si s'efectua l'ingrés entre el 8 i el 31 de maig de 2017

**Estudiants i personal UdL:** reducció del 20%, si s'efectua l'ingrés entre l'1 i el 16 de juny de 2017

**Resta d'alumnes:** reducció del 10%, si s'efectua l'ingrés entre el 8 de maig i el 16 de juny de 2017

*Aquests descomptes no s'aplicaran a les matèries transversals*

**Descompte família nombrosa:** estudiants de la UdL que vulguin reconèixer el curs com a matèria transversal



### Oficina de la Universitat d'Estiu

Campus de Cappont. Edifici Polivalent  
C/Jaume II, 71. Planta baixa  
25001 Lleida

Tel. 973 70 33 90  
A/e: [estiu@estiu.udl.cat](mailto:estiu@estiu.udl.cat)  
<http://estiu.udl.cat>

### Patrocina:



**UNIVERSITAT  
DE LLEIDA**

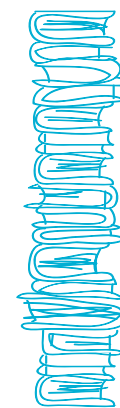


LLEIDA  
Del 3 al 14 de juliol de 2017

**Xarxa Vives**  
d'universitats



E S T I U 2 0 1 7



# EXCEL PER A LA GESTIÓ ECONÒMICA I FINANCERA DE L'EMPRESA

Del 3 al 6 de juliol  
Lleida

3 ECTS reconeguts per la UdL:  
30 hores presencials + 45 hores de treball  
autònom de l'alumnat

El curs s'adreça a tothom que desitgi conèixer el funcionament del full de càlcul Excel i aprofundir-hi, al mateix temps que aprèn com es desenvolupa l'activitat i el funcionament d'una empresa des del punt de vista de la gestió econòmica i financera. El curs permetrà a l'alumne tenir un bon coneixement de les principals utilitats del full de càlcul Excel i ser capaç, amb la utilització d'aquesta eina, d'elaborar el pla econòmic i financer d'una empresa. També li permetrà utilitzar les principals funcions econòmiques, financeres, estadístiques i lògiques del full de càlcul, al mateix temps que analitza la viabilitat d'un projecte empresarial utilitzant les principals ràtios i instruments. Finalment, es facilitaran els coneixements necessaris per presentar els resultats empresarials, amb la generació de gràfics i l'exportació d'aquests resultats a altres programes com ara el Word i el PowerPoint.

**Observacions:** Cal portar una memòria USB per conservar els exercicis realitzats durant el curs.

<b>Llengua d'impartició</b>	Català
<b>Coordinació</b>	José Manuel Alonso Martínez (Departament d'Administració d'Empreses i Gestió Econòmica dels Recursos Naturals de la UdL)
<b>Equip docent</b>	José Manuel Alonso Martínez (UdL) i Ramon Saladrigues Solé (UdL)
<b>Durada</b>	a) 30 hores lectives b) 75 hores (30 de presencials + 45 de treball autònom de l'alumnat). Versió reconeguda amb 3 ECTS per la UdL
<b>Espai</b>	Universitat de Lleida. Campus de Cappont
<b>Preu</b>	118,59 € estudiantat, PAS i PDI de la UdL / 135,00 € la resta
<b>Places</b>	30

## PROGRAMA

### Dilluns 3

09.00-11.00 h	<b>José Manuel Alonso</b> Introducció al full de càlcul: arxius, llibres, fulls, files, columnes, cel·les i rangs
11.30-13.30 h	Creació del llibre i creació de les fulles amb els quadres del pla econòmic i financer <b>José Manuel Alonso</b>
16.00-18.00 h	Introducció de dades: eines per agilitzar la introducció de dades Previsió de vendes i previsió de compres
18.00-19.30 h	Utilització de fórmules i funcions Vincular dades, cel·les, files, columnes i fulles Copiar, eliminar i inserir cel·les, files, columnes i comentaris Formats. Autoformat. Format condicional. Enganxat especial

### Dimarts 4

09.00-11.00 h	<b>José Manuel Alonso</b> Pla d'inversions i pla de necessitats
11.30-13.30 h	Pla de finançament. Càlcul de despeses financeres (funcions financeres, transposar) <b>José Manuel Alonso</b>
16.00-18.00 h	Copiar fulls d'altres llibres
18.00-19.30 h	Altres funcions d'interès: arrodoniments, sumaproducte, estadístiques, etc. Cercar i reemplaçar Mostrar, ocultar, dividir finestres, etc. Bases de dades: ordenar, subtotals, etc.

### Dimecres 5

09.00-11.00 h	<b>José Manuel Alonso</b> Compte de resultats
11.30-13.30 h	Introducció als gràfics en Excel Presentació de documents i exportació a Word i PowerPoint Imprimir fulls de càlcul <b>Ramon Saladrigues</b>
16.00-18.00 h	Compte de resultats (funció condicional)
18.00-19.30 h	Pressupost de tresoreria

### Dijous 6

09.00-11.00 h	<b>Ramon Saladrigues</b> Moviments d'IVA
11.30-13.30 h	Balanç de situació I <b>Ramon Saladrigues</b>
16.00-18.00 h	Balanç de situació II
18.00-19.30 h	Viabilitat del projecte: ràtios i funcions financeres: VAN, TIR, etc.

## ALLOTJAMENT

L'Oficina de la Universitat d'Estiu de la Universitat de Lleida pot facilitar informació sobre allotjament per als participants del curs

### Oficina de la Universitat d'Estiu

Campus de Cappont  
Edifici Polivalent  
Planta baixa  
C/ Jaume II, 71  
25001 Lleida  
Tel. 973 703 390  
estiu@estiu.udl.cat