



Universitat de Lleida  
Vicerectorat de Recerca  
i Transferència

Plaça de Víctor Siurana, 1  
E 25003 LLEIDA (Catalunya)  
Tel. +34 973 70 20 18  
vrt.secretaria@udl.cat  
www.udl.cat

## **Informe anual càtedres UdL**

**Càtedra: Càtedra Santander d'Emprenedoria Universitària**  
**Període de l'informe: 2021**

---

# Càtedra Santander d'Emprenedoria Universitària

---

### **Índex de continguts**

<b><i>Equip humà</i></b> .....	<b>2</b>
<b><i>Activitats realitzades</i></b> .....	<b>3</b>
<b><i>Activitats de divulgació realitzades</i></b> .....	<b>13</b>



## **Informe anual càtedres UdL**

### **Càtedra: Càtedra Santander d'Emprenedoria Universitària** **Període de l'informe: 2021**

---

#### **Equip humà**

##### – DIRECCIÓ

Jose Manuel Alonso Martínez, professor col·laborador permanent del Departament d'Administració d'Empreses.

##### – COMISSIÓ DE SEGUIMENT

La Comissió de seguiment de la Càtedra Santander d'Emprenedoria Universitària de la UdL serà la que s'estableixi en el marc del seguiment del conveni entre la Universitat de Lleida i el Banco de Santander. La comissió de seguiment es reunirà anualment.

##### – MEMBRES ADSCRITS

Josep Maria Barrufet Olivart, professor associat (Departament d' Administració d'Empreses) i assessor de creació d'empreses del CEEI-Lleida- Globalleida.

##### – EQUIP D'INVESTIGACIÓ

Rafael Allepuz Capdevila (Departament d'Economia Aplicada).

Jose Manuel Alonso Martínez (Departament d'Administració d'Empreses).

Pere Enciso Rodríguez (Departament d'Economia Aplicada).

José Luis Gallizo Larraz (Departament d'Administració d'Empreses).

Manel Plana Farran (Departament d'Administració d'Empreses).

Mercè Sala Ríos (Departament d'Economia Aplicada).

##### – COL·LABORADORS

Ferran Badia Pascual (Departament Medi Ambient i Ciències del Sòl).

Eduard Cristóbal Fransi (Departament d'Administració d'Empreses).

Toni Granollers Saltiveri (Departament d'Informàtica i Enginyeria Industrial) .

Anna Vendrell Vilanova (Departament d'Administració d'Empreses).

Maria Jesús Gómez (Departament d'Economia Aplicada).

##### – PERSONAL DE LA CÀTEDRA

Lourdes Borrell Claveria, suport tècnic i administratiu.



## Informe anual càtedres UdL

### Càtedra: Càtedra Santander d'Emprenedoria Universitària Període de l'informe: 2021

---

#### Activitats realitzades

##### JORNADES:

##### XXI Jornades d'Emprenedoria i Innovació

---

23 de febrer de 2021

En el marc de les Jornades d'Emprenedoria i Innovació del primer semestre del 2021, centrades en "Noves oportunitats en temps de crisi i pandèmia", es va organitzar la conferència "Tragedy Marketing: agudización del ingenio en tiempos de crisis", amb Álvaro Alés Ojeda, fundador de 360º Marketing & Communication Agency i de Gastropass, especialitzada en el món del licensing, el turisme i la gastronomia.

En la seva conferència, Alvaro Alés va explicar al públic assistent com davant una situació de crisi sanitària amb les conseqüències que ha tingut a nivell econòmic per a les empreses, aquestes han après a adaptar les seves estratègies de màrqueting, reinventant-les en un entorn gens favorable per a arribar al seu públic.



Álvaro Alés, en un moment de la conferència

15 de març de 2021

També en el marc de les Jornades d'Emprenedoria i Innovació del primer semestre del 2021, es va organitzar la conferència "Arriesga y confía en tu producto, siempre", amb Claudia de la Riva Valls, CEO i fundadora de Nannyfy, una startup de mainaderes a domicili que a causa del confinament i crisi de la Covid, va pivotar cap a una plataforma online de continguts lúdics i



## Informe anual càtedres UdL

### Càtedra: Càtedra Santander d'Emprenedoria Universitària Període de l'informe: 2021

---

educatiu per als més petits.

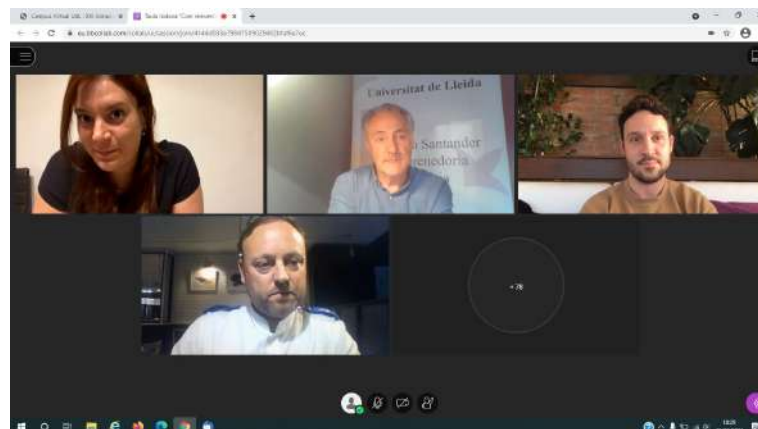


Claudia de la Riva, en un moment de la conferència

23 de març de 2021

Com a última activitat de les XXI Jornades d'Emprenedoria i Innovació, es va organitzar la Taula Rodona "Com reinventar-se?", en la que van participar Núria Benet d'Ekilibrium, una botiga dietista a Lleida, Marc García de Mytapper, una app de menjar a domicili creada per un estudiant de la UdL i Mateu Blanch del restaurant Caravista.

Tots tres emprenedors van explicar com a hagut de redefinir i reorientar el seu model de negoci davant la crisi de la pandèmia, i les dificultats afegides amb les quals s'han trobat.



Imatge dels ponents de la Taula Rodona

---

**XXII Jornades d'Emprenedoria i Innovació**

15 de desembre de 2021



## Informe anual càtedres UdL

### Càtedra: Càtedra Santander d'Emprenedoria Universitària Període de l'informe: 2021

---

En el marc de les Jornades d'Emprenedoria i Innovació que anualment organitza la Càtedra, es va realitzar la Taula Rodona "Tres exemples d'emprenedoria al món de l'entreteniment" amb Albert Grasa, soci-fundador de Musclarium, una proposta turística innovadora a les Terres de l'Ebre, Estefania Renye, fundadora de La Sabateria, una llibreria amb encant a Lleida, i Santi Salvador, soci-fundador de Bonöbo Group, una empresa amb vuit locals d'oci nocturn a Lleida.

Amb aquesta taula rodona es va voler atansar al públic assistent experiències d'emprenedors en un format proper i distens perquè coneguin el món de l'emprenedoria des dels seus inicis fins a l'etapa de consolidació del seu projecte.



Públic assistent i els tres ponents de la Taula Rodona, amb el director de la Càtedra



## Informe anual càtedres UdL

### Càtedra: Càtedra Santander d'Emprenedoria Universitària Període de l'informe: 2021

#### FORMACIÓ:

##### Sessions formatives del Programa de Suport al TFG i TFM vinculats a l'emprenedoria

Febrer-Maig de 2021

Format presencial i en línia a través de videoconferència

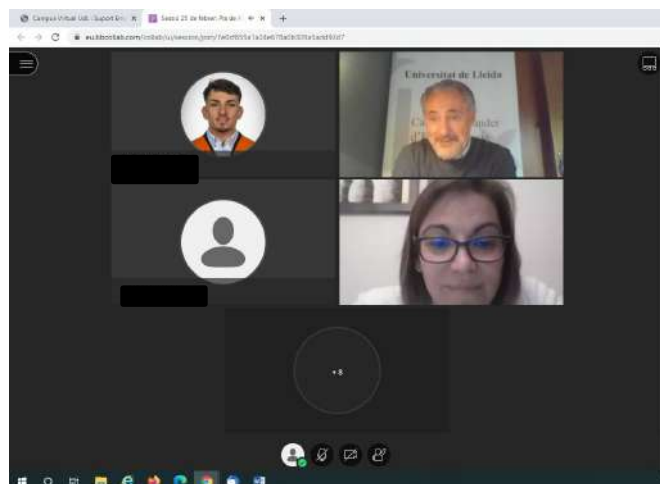
Les sessions formatives del Programa de Suport al TFG i TFM vinculats a l'emprenedoria pretenen donar als alumnes que s'adscriuen al programa una formació orientativa adreçada a resoldre dubtes i guiar-los en la redacció del seu pla d'empresa.

Les sessions les duen a terme els membres de l'equip de la Càtedra amb la col·laboració en àmbits específics de professionals del sector privat que aporten la seva experiència i coneixement.

En aquesta edició les sessions van ser en format en línia a través de videoconferència, degut a la situació de pandèmia i restriccions.

Desembre 2021

El dia 13 de desembre de 2021 es va fer una primera sessió introductòria del Programa del curs 2021/22.



Mavi Rodríguez, de EADE Laboral, com a experta en una de les sessions del programa



## **Informe anual càtedres UdL**

### **Càtedra: Càtedra Santander d'Emprenedoria Universitària** **Període de l'informe: 2021**

---

#### **CONCURSOS:**

##### **Programa EXPLORER per a joves amb solucions**

---

Setembre 2020 – Abril 2021

El Programa EXPLORER per a joves amb solucions, organitzat pel Centro Internacional de Santander Emprendimiento (CISE) amb el mecenatge del Banco Santander, és un programa per a l'impuls i el talent jove i l'esperit emprenedor adreçat a joves d'entre 18 i 31 anys, que els ofereix durant les 12 setmanes que dura el programa suport, formació i assessorament per treballar i validar les seves idees i projectes de negoci.

La Universitat de Lleida participa com a centre local col·laborador juntament amb l'Institut Municipal d'Ocupació Salvador Seguí de l'Ajuntament de Lleida, i promou l'EXPLORER Lleida.

La Càtedra coordina totes les accions que es duen a terme a l'EXPLORER Lleida de la UdL, des del procés de difusió i selecció previ, al seguiment i dinamització de les sessions que s'imparteixen, tutorització i gestió dels projectes, i organització de la fase final del tribunal.

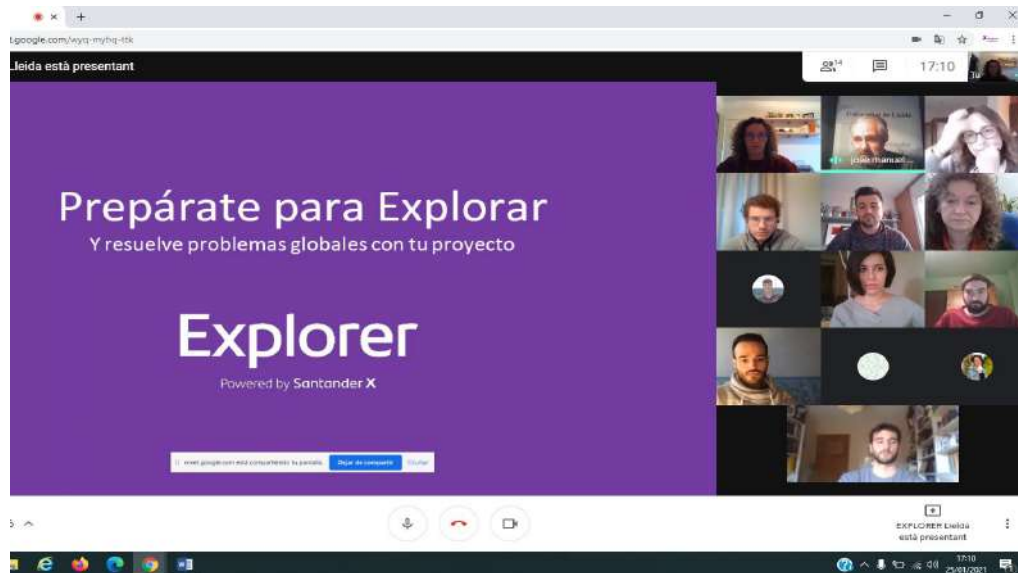
El setembre del 2020 es va llançar la convocatòria Explorer, joves amb solucions per l'edició 2021 amb l'inici de la difusió del programa a través de mailing i xarxes socials, i la selecció i entrevistes als aspirants a participar en el programa.

Durant el primer semestre de 2021 es van dur a terme totes les activitats del programa en modalitat totalment en línia, a través de la plataforma Claned i de la plataforma Santander X.



## Informe anual càtedres UdL

### Càtedra: Càtedra Santander d'Emprenedoria Universitària Període de l'informe: 2021



Una de les sessions de presentació del programa Explorer als participants, i foto de l'entrega de premis

### Premis Iberus-CLH Emprene 2021

Juliol-Novembre 2021

El programa de Premis a l'Emprenedoria del Campus Iberus - CLH, organitzat per les universitats que formen part de Campus Iberus, s'organitza amb l'objectiu de fomentar l'esperit emprenedor mitjançant el reconeixement de la generació d'empreses per part de l'alumnat, titulats/es, personal d'administració i serveis i personal docent i investigador de les





## Informe anual càtedres UdL

### Càtedra: Càtedra Santander d'Emprenedoria Universitària Període de l'informe: 2021

---

universitats que pertanyen al Campus Iberus.

La Càtedra va participar en el procés de difusió, captació de participants, seguiment de les candidatures i va formar part del tribunal en la selecció dels projectes premiats.

Un projecte presentat per la UdL i defensat per Àlex Ceron, llicenciat en Ciències de l'Activitat Física i l'Esport, i Màster en Gestió Esportiva a la UdL, va superar totes les fases del concurs i va guanyar de la modalitat d'idea de negoci.



Foto dels premiats Premis Iberus-Exolum i del director de la Càtedra amb l'Àlex Ceron i una dels membres representant de Campus Iberus del jurat dels premis

---

### Premis als TFG relacionats amb l'Emprenedoria i la Creació d'Empreses 2021



## Informe anual càtedres UdL

### Càtedra: Càtedra Santander d'Emprenedoria Universitària Període de l'informe: 2021

---

Octubre-Novembre 2021

Per afavorir el desenvolupament de Treballs Final de Grau relacionats amb l'emprenedoria i la creació d'empreses, i per donar visibilitat i reconeixement a l'estudiantat amb inquietuds emprenedores que hagi presentat i defensat un TFG en aquest àmbit, la Càtedra Santander d'Emprenedoria Universitària, amb l'impuls del Vicerectorat d'Estudiants i Ocupabilitat, va convocar la primera edició dels Premis als TFG relacionats amb l'Emprenedoria i la Creació d'Empreses per premiar i reconèixer els millors Treballs Finals de Grau (TFG) relacionats amb l'emprenedoria i la creació d'empreses per alumnat de qualsevol de les titulacions oficials de la Universitat de Lleida.

Un jurat format per representants de la Universitat de Lleida i d'entitats del territori va avaluar els TFG presentats i van atorgar el primer premi de 500 euros a Arnau Aurin, graduat en Administració i Direcció d'Empreses, pel seu treball *Marraco CBD*, i el segon premi de 300 euros a Ares Flix, graduada en la doble titulació d'Administració d'Empreses i Turisme, pel seu treball *(Des)connexió entre oliveres*.





## Informe anual càtedres UdL

### Càtedra: Càtedra Santander d'Emprenedoria Universitària Període de l'informe: 2021

---



Foto dels dos alumnes premiats, i d'un moment en l'entrega dels premis, amb la vicerectora d'Estudians i Ocupabilitat i el director de la Càtedra

#### **SERVEI D'ASSESSORAMENT A LA CREACIÓ D'EMPRESES:**

Gener-Desembre de 2021

El servei d'assessorament a la creació d'empreses que es presta des de la Càtedra pretén incentivar la creació d'empreses per part dels membres de la comunitat universitària. S'ofereix un assessorament inicial de suport en el desenvolupament de la idea de negoci i elaboració del Pla d'Empresa, sessions de *networking* i xarxes de relacions, i acompanyament en els primers anys de vida de l'empresa.

El servei va iniciar el seu funcionament l'abril del 2013, i des de llavors ha assessorat directament a 55 projectes procedents majoritàriament d'estudiantat però entre ells també s'inclouen projectes de PAS, PDI i ex-alumnes.

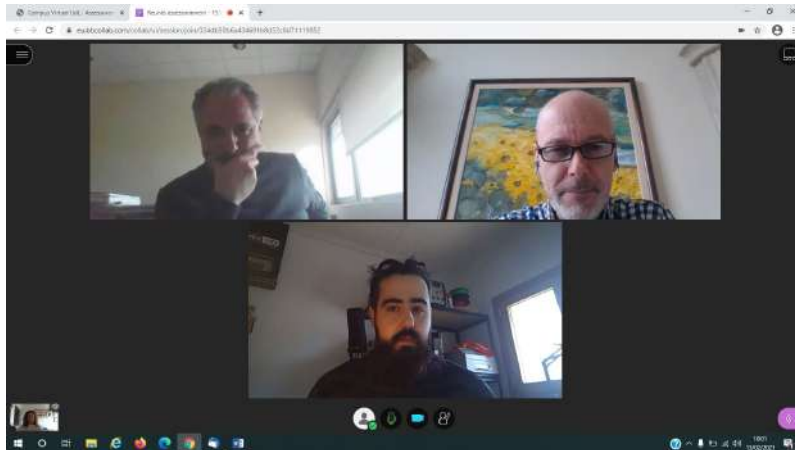
El servei d'assessorament el realitzen els membres de l'equip de la Càtedra en funció de la seva especialitat i en reunions que es programen periòdicament per tal de fer un seguiment dels projectes.



## Informe anual càtedres UdL

### Càtedra: Càtedra Santander d'Emprenedoria Universitària Període de l'informe: 2021

---



Sessió d'assessorament amb un emprenedor, amb Josep M. Barrufet, col·laborador de la Càtedra i el director, Jose M. Alonso

## Activitats de divulgació realitzades

### Semana de la Educación Emprendedora

---

Gener 2021

Participació al col·loqui en modalitat telemàtica de la Semana de la Educación Emprendedora organitzada per el Alto Comisionado para la Nación Emprendedora, un espai acadèmic de debat sobre quins són els components clau per a una educació emprenedora efectiva, quins beneficis aporta o quines són les necessitats dels emprenedors.

### Fira Udl Treball

---

Març 2021

Participació en la Fira UdL Treball organitzada des del Vicerectorat de l'Estudiantat, en una edició que a causa de la pandèmia es va realitzar en format virtual.

La Càtedra hi va ser present a través d'un espai virtual accessible per a tots els alumnes que es registraven a la Fira.



## Informe anual càtedres UdL

### Càtedra: Càtedra Santander d'Emprenedoria Universitària Període de l'informe: 2021



Espai virtual de la Càtedra, i difusió de la participació

#### Premis Accelera Martorell

Març 2021

Participació com a jurat a la segona edició dels Premis Accelera Martorell, organitzats per l'Ajuntament de Martorell.



## Informe anual càtedres UdL

### Càtedra: Càtedra Santander d'Emprenedoria Universitària Període de l'informe: 2021

---



Foto de l'entrega dels premis, i del director de la Càtedra en un moment de l'acte

### VI Workshop Internacional de Investigación en Emprendimiento

---

Setembre 2021

Presentació de la comunicació *Emprendimiento de película: Una Experiencia docente* al VI Workshop Internacional de Investigación en Emprendimiento organitzat per l'Àrea de emprendimiento de ACEDE i Red GEM España, a La Laguna, Tenerife.



Intervenció en la ponència del director de la Càtedra



## Informe anual càtedres UdL

### Càtedra: Càtedra Santander d'Emprenedoria Universitària Període de l'informe: 2021

---

#### XIV Edició dels Premis Ap! Lleida

---

Setembre 2021

Participació en el jurat dels Premis Ap! Lleida, i assistència a l'acte de lliurament dels guardons celebrat el 22 d'octubre de 2021.



El director de la Càtedra fent entrega d'un dels premis, i imatge del programa del acte

#### Semana del Emprendimiento en Aragón

---

Octubre 2021

Organització conjunta amb la resta d'universitats que integren el Campus Iberus, de la Jornada "Experiencias emprendedoras agroalimentarias en el Valle del Ebro", en el marc de la Semana del Emprendimiento en Aragón, celebrada el 28 d'octubre de 2021.



## Informe anual càtedres UdL

### Càtedra: Càtedra Santander d'Emprenedoria Universitària Període de l'informe: 2021

---



Foto del grup dels participants a la Jornada

### Premis Santander - Alumni UdL a l'Emprenedoria i l'Ocupació

---

Octubre- Desembre 2021

Participació com a jurat en la primera edició dels Premis Santander-Alumni UdL a l'Emprenedoria i l'Ocupació.







## Informe anual càtedres UdL

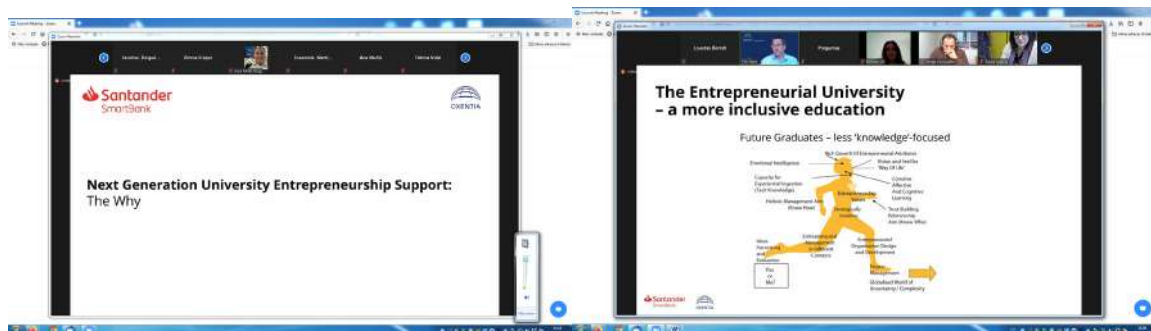
### Càtedra: Càtedra Santander d'Emprenedoria Universitària Període de l'informe: 2021



Foto de grup dels premiats i autoritats

#### ALTRES ACTIVITATS:

- Assistència al webinar Next Generation University Entrepreneurship Support: *The Why, The What & The How* organitzat per Santander SmartBank, el dia 19 de gener de 2021.



Imatges del webinar

- Durant el primer semestre de l'any 2021 es va col·laborar amb el Observatorio del Emprendimiento de España GUESS España i la CRUE, en un projecte d'investigador col·laboratiu coordinat per un equip nacional i una xarxa de delegats i responsables institucionals de 72 universitats. Es van recollir dades de més de 750.000 estudiants (inclosos de la UdL) amb l'objectiu d'investigar la percepció, comportament i intencions futures sobre temes d'emprenedoria, empresa familiar i universitat de l'alumnat universitari.



## Informe anual càtedres UdL

### Càtedra: Càtedra Santander d'Emprenedoria Universitària Període de l'informe: 2021

---



Reunió de presentació del projecte

- Assistència a la presentació de GEM España, *Las características y factores determinantes del emprendimiento*, en modalitat en línia, el dia 11 d'octubre de 2021.



Moment de la presentació de GEM España